

The ASA logo consists of a stylized triangle with a small globe icon inside it, followed by the letters 'ASA' in a bold, sans-serif font.

[www.hsa2000.it](http://www.hsa2000.it)

*Le innumerevoli possibilità di sviluppo del mondo Internet offrono ulteriori spazi di confronto e crescita, di marketing e vendita on-line.*

*HSA utilizza già oggi database sempre più potenti come Oracle, SQL Server, Interbase, MySQL che rispondono sempre più all'esigenza di memorizzare ingenti quantità di dati in modo strutturato.*

*HSA sta già pensando oltre, seguendo le linee di sviluppo dell'informatica, guardando verso le migliori tecnologie per anticipare sempre più le richieste del mercato.*

The ASA logo consists of a stylized triangle with a small globe icon inside it, followed by the letters 'ASA' in a bold, sans-serif font.

[www.hsa2000.it](http://www.hsa2000.it)

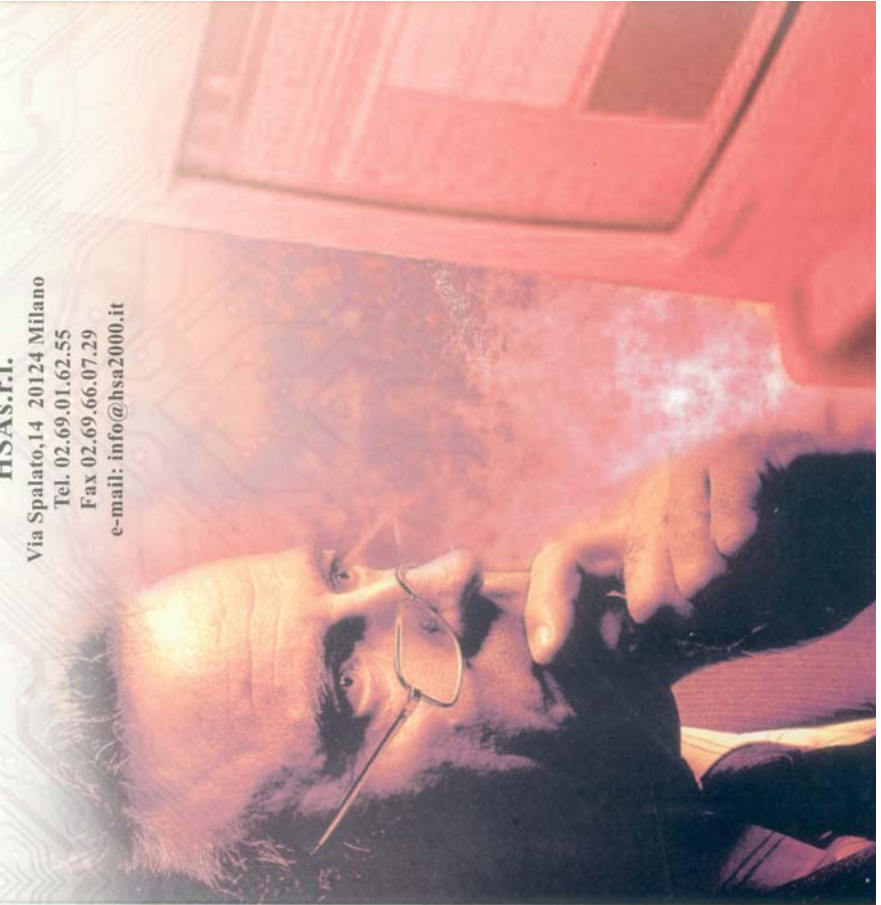
**HSAs.r.l.**

Via Spalato,14 20124 Milano

Tel. 02.69.01.62.55

Fax 02.69.66.07.29

e-mail: [info@hsa2000.it](mailto:info@hsa2000.it)





**HSA**  
**mette a disposizione**  
**servizi e know-how:**  
**dall'outsourcing**  
**alla formazione,**  
**dallo studio di fattibilità**  
**all'analisi**  
**dei costi informatici,**  
**dallo sviluppo**  
**alla consulenza**  
**sistemistica.**

**HSA è una società**  
**con lunga esperienza**  
**nel settore informatico**  
**e ha sviluppato**  
**numerosi applicativi**  
**in ambiente**  
**Dos, Windows e Internet.**



**L'informatica ha assunto**  
**negli ultimi anni un ruolo**  
**sempre più importante nel**  
**modo di lavorare,**  
**nella risoluzione di problemi**  
**più o meno complessi**  
**alla ricerca di**  
**efficienza, rapidità di**  
**elaborazione e diminuzione**  
**dei costi aziendali.**

**HSA ha maturato**  
**approfondite**  
**conoscenze nel**  
**fornire servizi di**  
**software,**  
**consulenze,**  
**formazione**  
**ed outsourcing**  
**in campo assicurativo.**

**HSA ha costruito**  
**prodotti su misura**  
**nel campo assicurativo,**  
**per Direzioni,**  
**centri di liquidazione,**  
**Call center,**  
**Broker e Agenti,**  
**già pronti e testati**  
**da numerosi clienti**  
**in tutta Italia.**



*Euro2000, Winage, Wincar, LifeProject, PCSGA e GSP sono alcuni dei nostri prodotti più venduti sia in versione mono-stazione sia in rete.*

*L'esperienza accumulata da HSA ha permesso di realizzare, con l'ausilio dei più avanzati strumenti di sviluppo, prodotti completi, innovativi, amichevoli, semplici da utilizzare e rapidi da apprendere.*

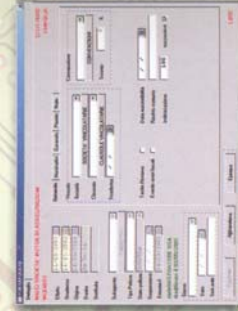
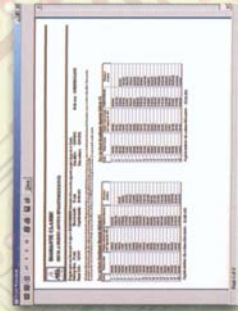


*La piattaforma Windows garantisce un aspetto accattivante e la possibilità di far interagire i nostri prodotti con i più diffusi pacchetti di office automation, oltre che collegarsi e usufruire dei vantaggi offerti da Internet.*



*La configurazione minima indicata può variare notevolmente tra edizione mono stazione e rete, oltre ad essere meglio determinata dal quantitativo di dati e di utenti connessi. Sul sito HSA sono disponibili varie versioni dimostrative.*

- Processore Pentium III 800 Mhz
- Memoria RAM 64 Mb
- Scheda video con risoluzione 800x600 a 256 colori
- Monitor SVGA a colori che supporti la risoluzione 800x600
- Sistema operativo Windows 98Me o superiore
- 50 Mb di spazio libero su hard disk



## Scheda prodotto WINAGE

**Winage** è un prodotto creato con l'ambiente di sviluppo Delphi di [Borland](#) e con i più innovativi strumenti di gestione data-base. E' un software veramente innovativo, amichevole, semplice da utilizzare e soprattutto di rapido apprendimento. La possibilità di far interagire l'applicativo con Word ed Excel di [Microsoft](#) garantisce una portabilità dell'informazione unica nel suo genere. **WinAge** permette di gestire ogni realtà assicurativa dall'agenzia al subagente, dal produttore al piccolo broker, sia nell'ambito mono che in quello plurimandatario, con la stessa semplicità e flessibilità. Il sistema può funzionare in **mono stazione o in rete**, con la possibilità di definire gli accessi e la privacy dei dati in esso contenuto. E' pensato anche per far lavorare in totale autonomia i Vostri **subagenti e produttori** garantendo Vi affidabilità dell'informazione, perfetti estratti conto e sicurezza nei dati e nelle scadenze.

**WinAge** è composto da:

- **anagrafica**, per l'acquisizione e il trattamento dei dati personali del cliente;
- **portafoglio**, per raccogliere i prodotti assicurativi stipulati, i preventivi e le proposte, la coassicurazione, le regolazioni;
- **sinistri**, per gestire le pratiche di denuncia e gli eventuali avanzamenti delle liquidazioni dei danni;
- **contabilità**, per la situazione di insolvenza, le quietanze, le appendici emesse, la gestione dei rendiconti con le compagnie mandatarie, i subagenti, le agenzie di piazza, i collaboratori e i produttori;
- **contabilità generale**, per completare il sistema con la gestione contabile integrata, semplice prima nota con cassa e banca;
- **archiviazione ottica** dei documenti;
- **quietanzamento** e invio avvisi di scadenza anche per e-mail;

La **versione Lite** contiene solo le prime due opzioni attivate: è possibile in un secondo tempo estendere le funzionalità se necessarie.



### [Requisiti hardware](#)

La configurazione minima indicata per **WinAge** può variare notevolmente tra edizioni client o server, oltre ad essere meglio determinata dal quantitativo di dati e di utenti da gestire:

- processore Pentium III 800 Mhz o equivalente;
- memoria RAM 64 Mb,
- scheda video con risoluzione 800x600 a 256 colori
- monitor SVGA a colori che supporti la risoluzione 800x600
- sistema operativo Windows 98/NT4.0/2000/XP
- 20 Mb di spazio libero su hard disc per l'installazione dei programmi